



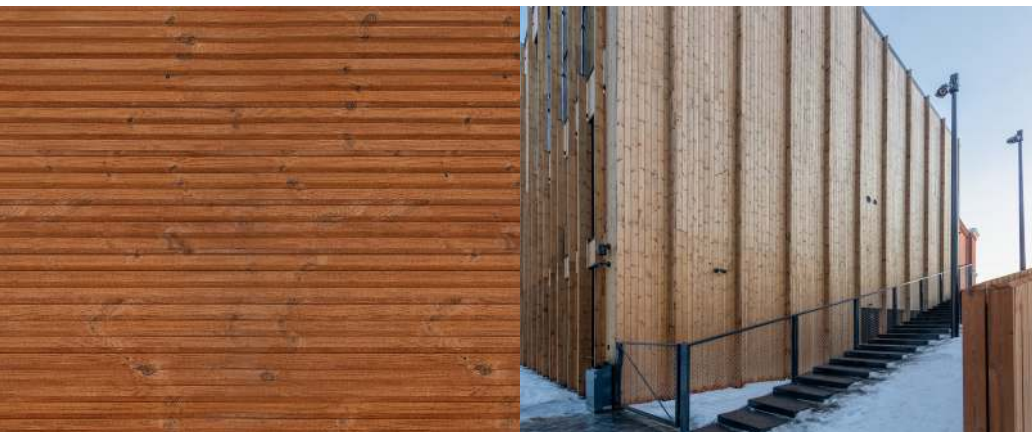
**Machimbre ranurado termotratado
PINO FINLANDÉS - C32**



BENCHMARK
by THERMORY.



**MAGUINOR
MADERAS**



Machimbre ranurado termotratado de Pino Finlandés – C32. 20 mm x 129 mm (útiles) Apto para uso exterior – Clase II

Realce la belleza de sus paredes con el revestimiento de pino Benchmark.

Duradero, sorprendentemente fácil de instalar, con décadas de resistencia a la putrefacción, estabilidad dimensional inigualable y una apariencia naturalmente hermosa con nudos distintivos.

Durante el proceso de modificación térmica, la densidad de la madera disminuye y su estructura cambia, lo que resulta en una serie de beneficios:

La modificación térmica reduce la capacidad de absorción de la madera, lo que significa que la exposición a la humedad ya no provoca que la misma se "hinche". También mejora la estabilidad dimensional, por lo que se expande y contrae menos a la intemperie.

Las tensiones internas más bajas que se encuentran en la madera termotratada también reducen el consumo de material durante la construcción.

La resistencia biológica de la madera aumenta a medida que los nutrientes de ésta se modifican durante el proceso de termotratado, volviéndose menos propensas para las plagas y microorganismos. Esto aumenta la durabilidad en condiciones exteriores y garantiza que no sea necesario impregnarla con sustancias tóxicas para su protección.

El aislamiento térmico y acústico es superior al de la madera natural hasta en un 30%.

La madera modificada térmicamente tiene un peso y una densidad más bajos, lo que facilita el trabajo mecánico.

Como no se utilizan productos químicos, nuestros productos de madera modificados térmicamente son seguros y no es necesario manipularlos como residuos peligrosos después de su uso.



THERMORY® PINO TERMOTRATADO

EL NUEVO ESTÁNDAR DE DURABILIDAD PARA MADERA BLANDA

El aspecto natural del pino modificado térmicamente es marrón dorado, con nudos distintivos y más resina que otras maderas. La modificación térmica agrega décadas de resistencia a la putrefacción a esta madera blanda sin utilizar productos químicos.



NIVEL DE MODIFICACIÓN: INTENSO



CLASE 2

Según CEN/TS15083-1:2005

Después de la instalación

Madera sin aceitar expuesta a la luz solar ultravioleta



Links de interés



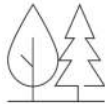
INSTALACIÓN



MANTENIMIENTO



DECLARACIÓN DE RENDIMIENTO Y MARCADO CE



Productos de madera auténtica
Nuestros productos están hechos de madera 100% real.



Residuos no peligrosos
No es necesario manipular nuestros productos como residuos peligrosos ya que no se utilizan productos químicos en el proceso.



Sostenible
Madera procedente de bosques sostenibles con modificación libre de químicos.



Materiales de calidad
Nuestra madera es cuidadosamente inspeccionada y extraída de bosques gestionados de forma sostenible.



Proceso ecológico
Nuestro proceso de modificación térmica utiliza únicamente calor y vapor.



Poco gasto
La instalación final reduce el desperdicio, ahorra gastos.

Utilizando solo calor y vapor, Thermory crea revestimientos, decks, pisos y paneles interiores, que no tienen rival tanto en rendimiento como en sustentabilidad, cuando es comparado con alternativas como el WPC, maderas tratadas o maderas nativas.

Con más de 20 años de experiencia, Thermory es hoy el líder mundial y referencia en los procesos de termotratamiento, vendiendo sus productos en más de 50 países, testeando los mismos tanto en climas extremadamente fríos y secos, como en aquellos considerablemente cálidos y húmedos, obteniendo resultados excepcionales de manera ininterrumpida.

Su proceso de compra es ambientalmente responsable y ejerce altos estándares de calidad y sustentabilidad. La madera es cuidadosamente inspeccionada y procedente de bosques de gestión sostenible.

[Consultar su precio aquí.](#)

Machimbre ranurado termotratado PINO FINLANDÉS - C32



CASA CENTRAL

Camino Pavia 3052 / 60
Tel.: 2522 4307 - 2522 5835
CP 15000 Montevideo - Uruguay

SUCURSAL MALDONADO

Ruta 39, Km 10
Tel.: 4226 3515 - 4226 3139
CP 20400 Maldonado - Uruguay

www.maguinormaderas.com.uy

